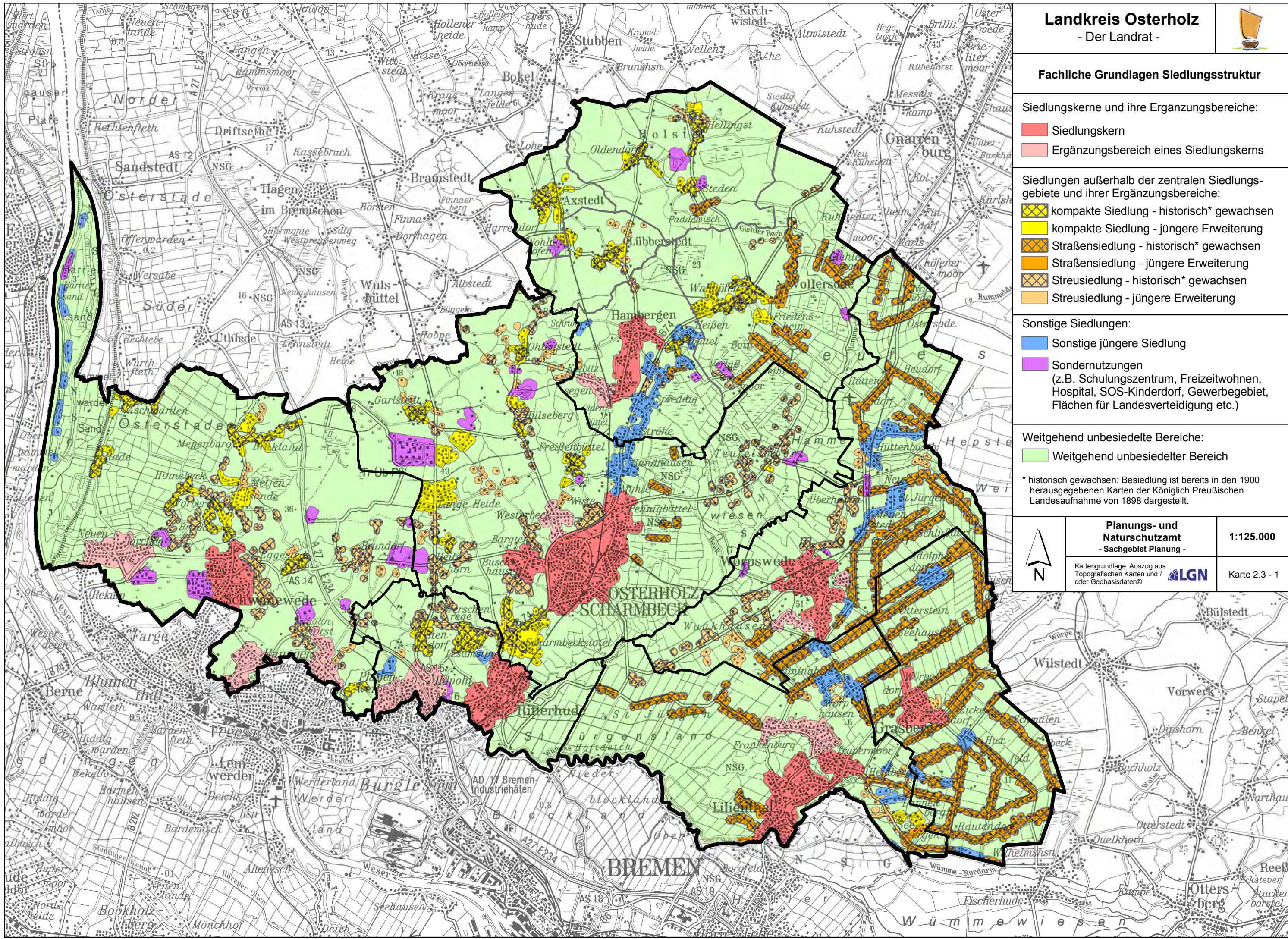


Beikarten zu Kapitel 2 der Begründung



Landkreis Osterholz

- Der Landrat -



Fachliche Grundlagen Siedlungsstruktur

Siedlungskerne und ihre Ergänzungsbereiche:

- Siedlungskern
- Ergänzungsbereich eines Siedlungskerns

Siedlungen außerhalb der zentralen Siedlungsgebiete und ihrer Ergänzungsbereiche:

- kompakte Siedlung - historisch* gewachsen
- kompakte Siedlung - jüngere Erweiterung
- Straßensiedlung - historisch* gewachsen
- Straßensiedlung - jüngere Erweiterung
- Streusiedlung - historisch* gewachsen
- Streusiedlung - jüngere Erweiterung

Sonstige Siedlungen:

- Sonstige jüngere Siedlung
- Sondernutzungen
(z.B. Schulungszentrum, Freizeitwohnen, Hospital, SOS-Kinderdorf, Gewerbegebiet, Flächen für Landesverteidigung etc.)

Weitgehend unbesiedelte Bereiche:

- Weitgehend unbesiedelter Bereich

* historisch gewachsen: Besiedlung ist bereits in den 1900 herausgegebenen Karten der Königlich Preußischen Landesaufnahme von 1898 dargestellt.



Planungs- und
Naturschutzamt
- Sachgebiet Planung -

1:125.000





Kartengrundlage: Auszug aus
Topografischen Karten und /
oder Geobasisdaten©



Karte 2.3 - 1

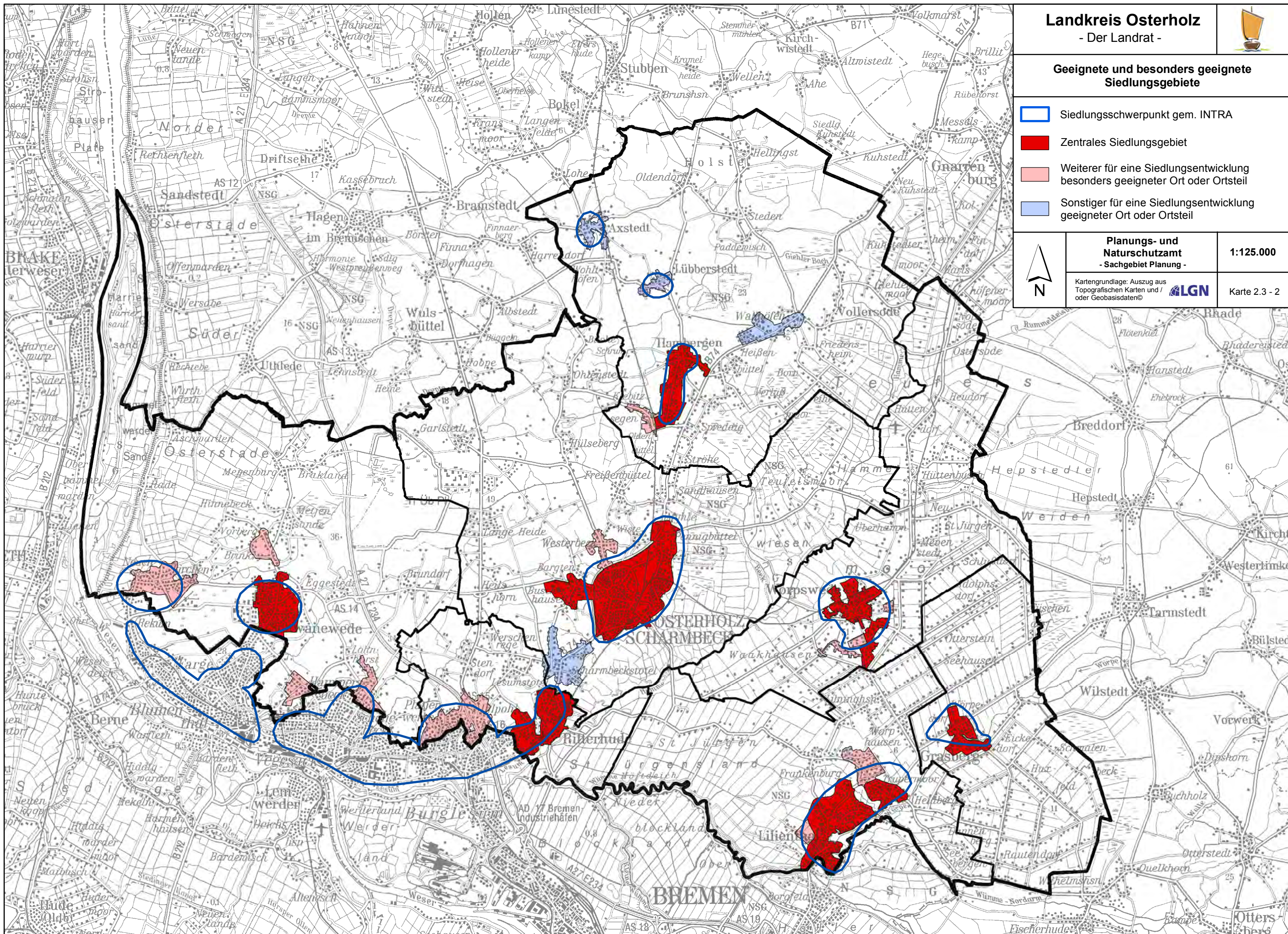


**Geeignete und besonders geeignete
Siedlungsgebiete**

-  Siedlungsschwerpunkt gem. INTRA
-  Zentrales Siedlungsgebiet
-  Weiterer für eine Siedlungsentwicklung
besonders geeigneter Ort oder Ortsteil
-  Sonstiger für eine Siedlungsentwicklung
geeigneter Ort oder Ortsteil



Planungs- und Naturschutzamt - Sachgebiet Planung -	1:125.000
<small>Kartengrundlage: Auszug aus Topografischen Karten und / oder Geobasisdaten©</small>	ALGN Karte 2.3 - 2



Landkreis Osterholz

- Der Landrat -



Fachliche Grundlagen industrielle Anlagen und Gewerbe

- Vorschaufläche gem. Gewerbeflächenentwicklungskonzept für den Landkreis Osterholz
- Bereits in Flächennutzungsplänen dargestellte Baufläche im Bereich der Vorschauflächen
- Autobahn mit Anschlussstelle
- Bundesstraße
- gepl. Verlegung der B 74
- Landesstraße
- Kreisstraße



Planungs- und
Naturschutzamt
- Sachgebiet Planung -

1:125.000

Kartengrundlage: Auszug aus
Topografischen Karten und /
oder Geobasisdaten©

Karte 2.3 - 3

